

ALÉM DA CAIXA PRETA

MINHA EXPERIÊNCIA EM ECI



CAINÃ FIGUEIREDO PEREIRA

24 ANOS



FORMAÇÃO

- + ENGENHEIRO DE COMPUTAÇÃO E INFORMAÇÃO (UFRJ)
- + MESTRANDO EM INTELIGÊNCIA ARTIFICIAL (PESC/UFRJ)

HOBBIES

- + APRENDER/ENSINAR
- + MÚSICA
- + JOGAR





2013

**CONCLUSÃO DO CURSO
DE ANIMAÇÃO 3D**

2013 - CONCLUSÃO DO CURSO DE ANIMAÇÃO 3D



2016/2017

ENEM + ADMISSÃO NA UFRJ



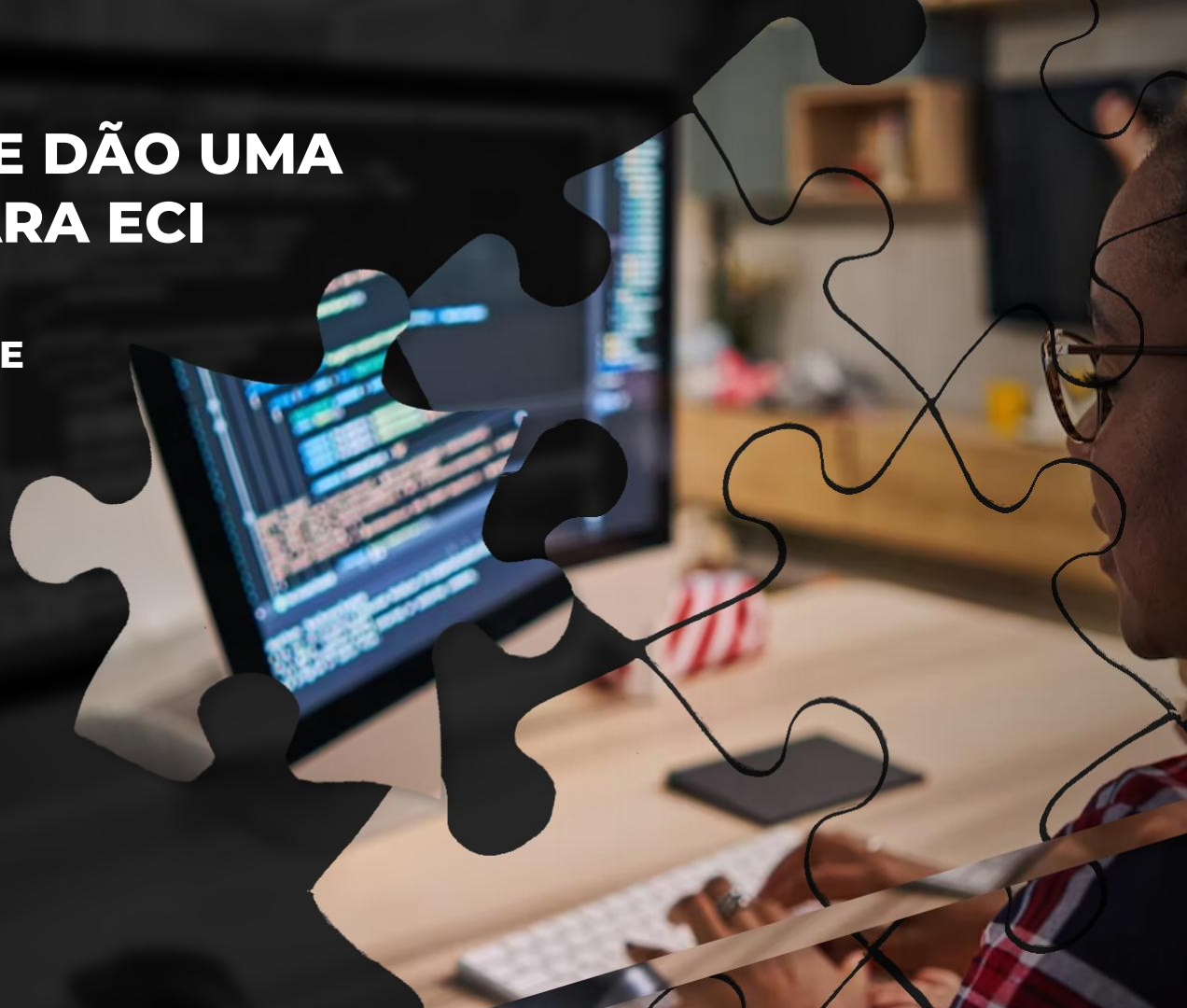


DISCIPLINAS QUE DÃO UMA VISÃO GERAL PARA ECI

**ONDE UM ENGENHEIRO DE
COMPUTAÇÃO PODE
ATUAR?**

**+ INTRODUÇÃO
A ECI**

+ NOVAS MÍDIAS



APRENDIZADO EM GRAFOS

CIRCUITOS LÓGICOS

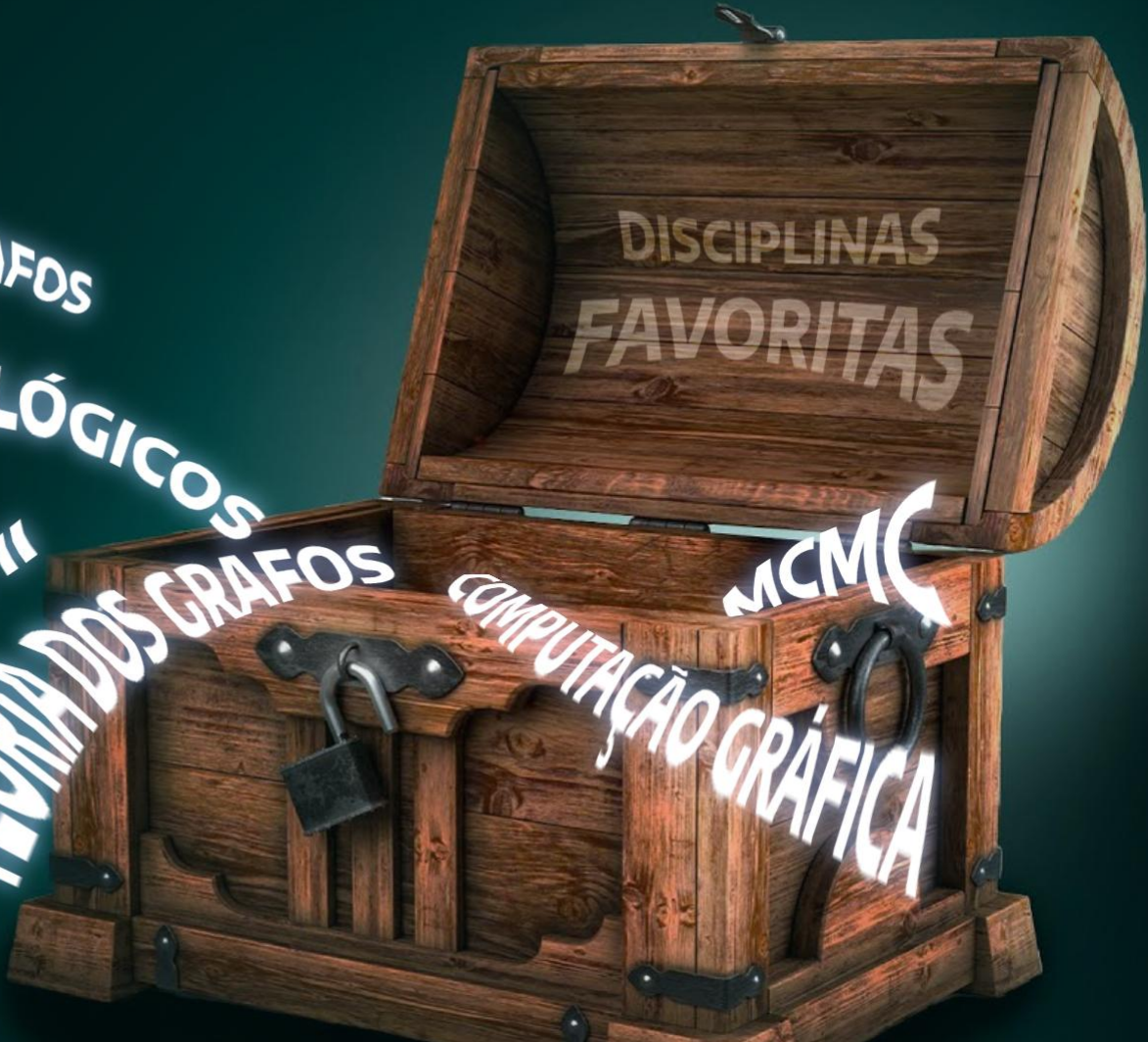
ÁLGEBRA LINEAR II

TEORIA DOS GRAFOS

COMPUTAÇÃO GRÁFICA

MCMC

DISCIPLINAS
FAVORITAS



UFRJ

UNIVERSIDADE FEDERAL
DO RIO DE JANEIRO



Fluxo



MINERVA
ROCKETS



MINERVA
BOTS
Equipe de Robótica da UFRJ



DUPLO
DIPLOMA



INTERCÂMBIO



UFRJ Analytica

ESTÁGIO
EXTERNO



INICIAÇÃO
CIENTÍFICA



MONITORIA



ESTÁGIO
INTERNO



UMA ABORDAGEM DE APRENDIZADO ESTATÍSTICO RELACIONAL PARA PRODUTOS, VULNERABILIDADES E EXPLOITS



GERSON ZAVERUCHA
ORIENTADOR



CAINÃ FIGUEIREDO PEREIRA



DANIEL SADOC
COORIENTADOR

UMA ABORDAGEM DE APRENDIZADO ESTATÍSTICO RELACIONAL PARA PRODUTOS, VULNERABILIDADES E EXPLOITS



PRODUTO

???

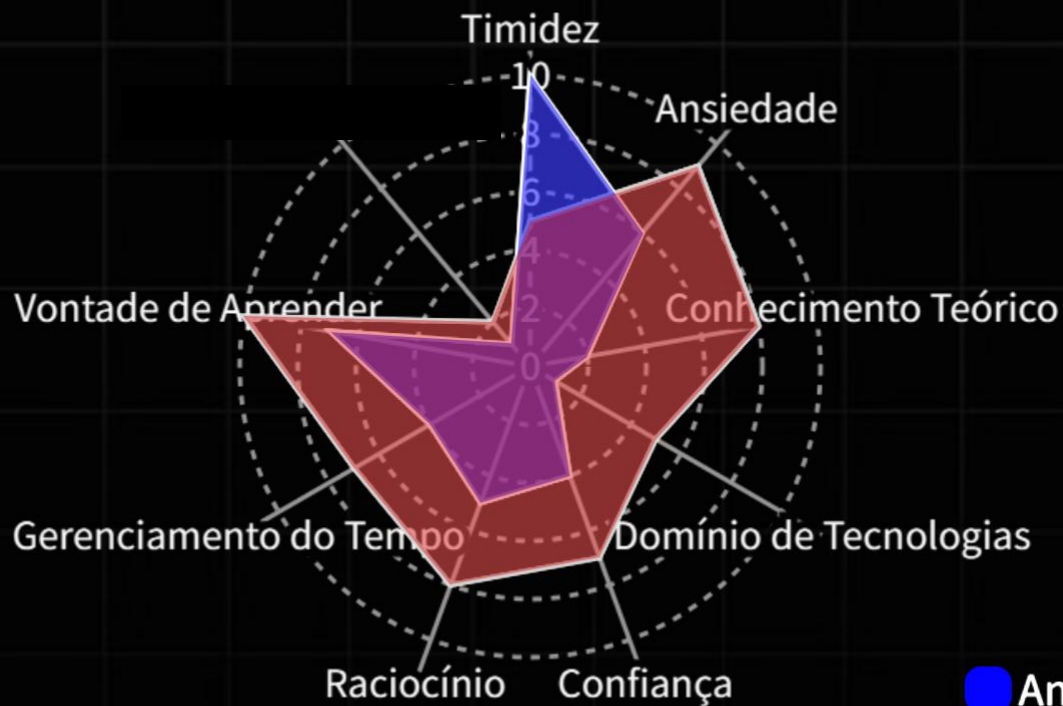


EXPLOIT

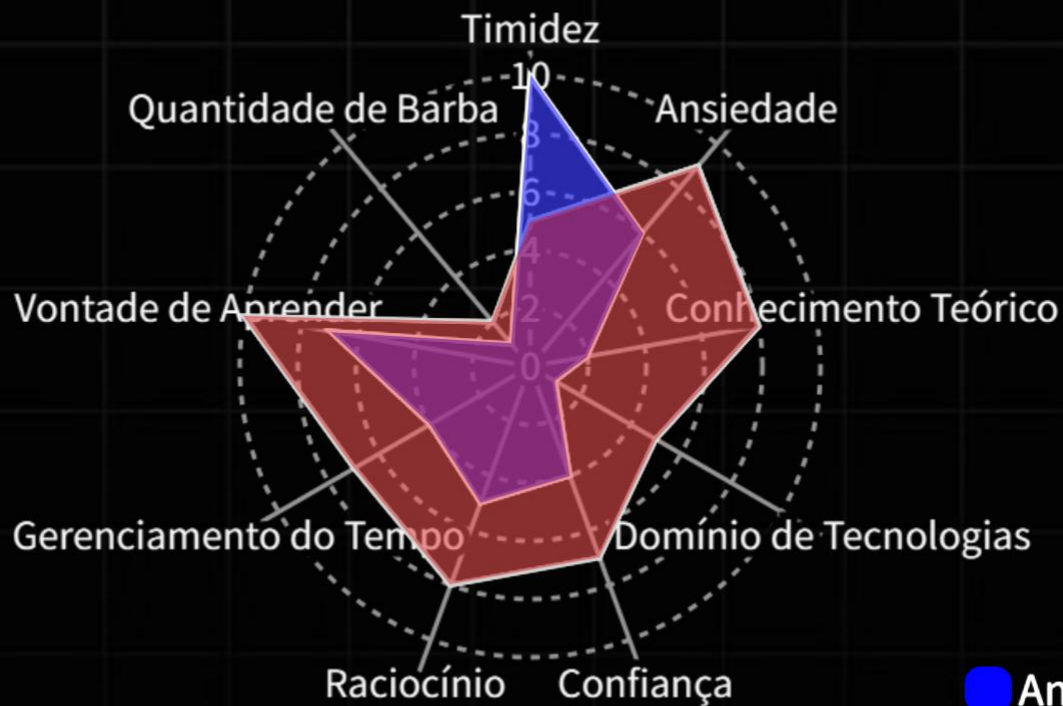


VULNERABILIDADE





Antes da UFRJ
Depois da UFRJ



Antes da UFRJ
Depois da UFRJ


AQUI VÃO ALGUMAS DICAS...

Responde  Ai



coursera



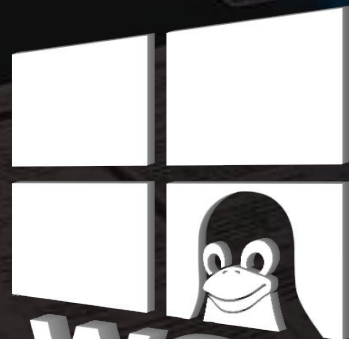
 **B7Web**



ChatGPT

Overleaf

 **GitHub**



WSL

2013 - CONCLUSÃO DO CURSO DE ANIMAÇÃO 3D

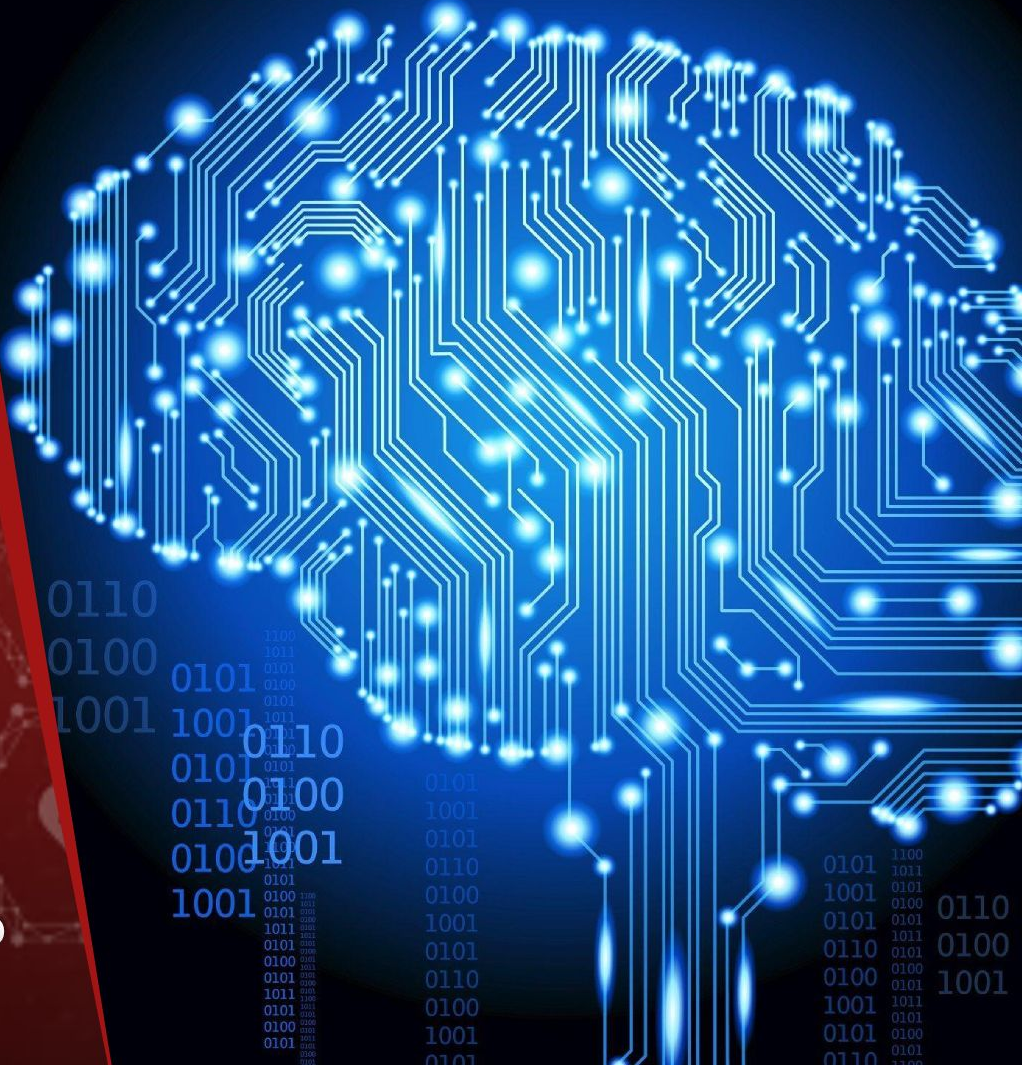
2016/2017 - ENEM + ADMISSÃO NA UFRJ



2023

**COLAÇÃO DE GRAU
ENGENHEIRO DE COMPUTAÇÃO**





2022
INGRESSO NO MESTRADO
INTELIGÊNCIA ARTIFICIAL

2023 - COLAÇÃO DE GRAU (ENGENHEIRO DE COMPUTAÇÃO)

2016/2017 - ENEM + ADMISSÃO NA UFRJ

2013 - CONCLUSÃO DO CURSO DE ANIMAÇÃO 3D

